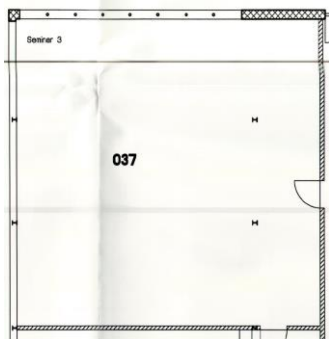


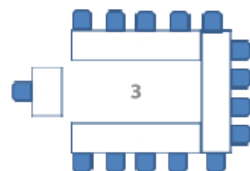
**Plenarsaal Niederbauen >Raummiete: 1. Tag, bzw. 1. ½ Tag Fr. 220.– / Folgetag, bzw. Folge-1/2 Tag: Fr. 150.–**

**Teppich, 108 m<sup>2</sup> > 10,1 m x 10,7 m**



### Hufeisen mit Referententisch

bis 27 Personen



### Gruppenarbeitstische à 8 Pers.

bis 24 Personen



### Stuhlkreis

bis 36 Personen



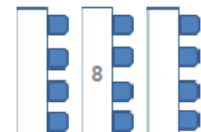
### Konzert

bis 71 Personen



### Schulstuben

bis 41 Personen



## Bestuhlungsformen:

### Blocktisch

bis 38 Personen



### Tischreihen

bis 36 Personen

