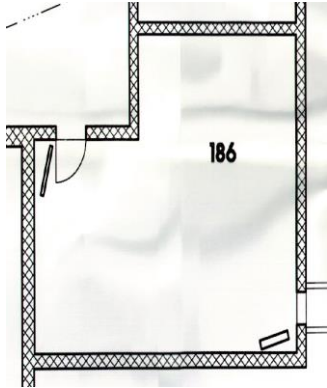
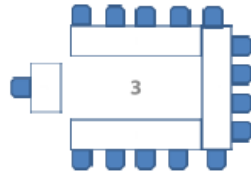


**Gruppenraum Fronalpstock > Raummiete: 1. Tag, bzw. 1. ½ Tag Fr. 100.–/Folgetag, bzw. Folge-1/2 Tag: Fr. 60.–**

Parkett, 40 m<sup>2</sup> > 7,2 m x 5,7 m



**Hufeisen mit Referententisch**  
bis 13 Personen



**Gruppenarbeitstische à 8 Pers.**  
bis 16 Personen



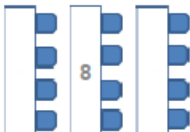
**Stuhlkreis**  
bis 20 Personen



**Konzert**  
bis 27 Personen



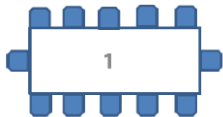
**Schulstuben**  
bis 13 Personen



## Bestuhlungsformen:

### Blocktisch

bis 16 Personen



### Tischreihen

bis 14 Personen

